

HOLMENE

– Fremtidens grønne erhvervsområde

VISION

At skabe Nordeuropas største grønne erhvervsområde med fokus på bæredygtighed, symbioser og klynger. Holmene bliver en stærk, grøn vækstmotor for hele landet og vil styrke Danmarks internationale konkurrenceevne samt skabe investeringer og sikre højt kvalificeret arbejdskraft.

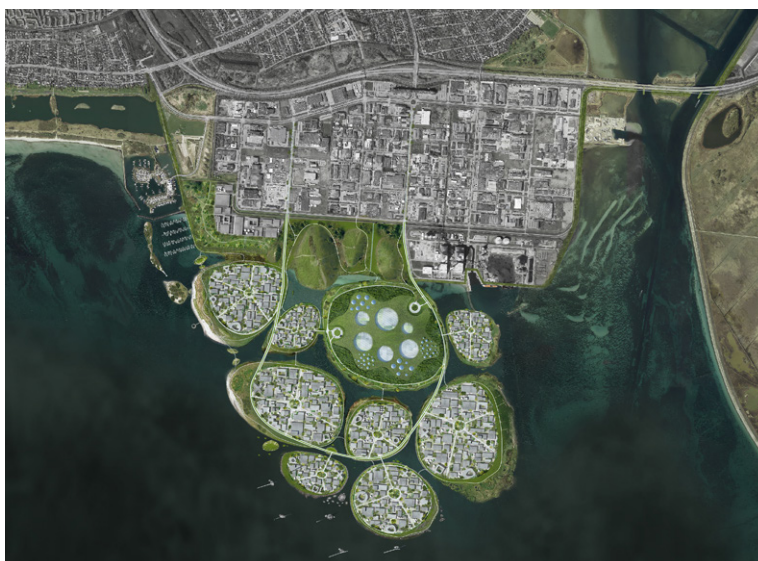
PLACERING

Det kommende erhvervsområde vil ligge i forlængelse af det nuværende attraktive erhvervsområde, Avedøre Holme. Det samlede areal bliver på 3,2 mio. m², hvoraf 0,7 mio. m² bliver dedikeret til rekreative aktiviteter og naturarealer.

EFFEKT

Holmene vil skabe vækst for Danmark. Det betyder 12.000 nye arbejdspladser med en afledt beskæftigelsesforøgelse på op til 40.000 personer og en samlet forventet BNP-effekt på op til 60 mia. kr.

Desuden understøtter Holmene efterspørgslen efter erhvervsarealer centralt i hovedstaden og mulighederne for, at Danmark kan fastholde styrkepositioner indenfor afgrænsede erhvervs-kategorier som fx pharmaindustrien og green tech-branchen. Holmene giver desuden med sin unikke placering mulighed for sammenhængskraft mellem forskning og produktionsudvikling.



HVAD KAN HOLMENE TILBYDE

- Tæt placering til international lufthavn (13 km) og godt motorvejsnet.
- Stort rekrutteringsgrundlag, 650.000 personer bor indenfor en afstand af 10 km.
- Nærhed til vidensinstitutioner. Alle er repræsenteret inden for en afstand af 23 km.
- Virksomhederne skal tænke bæredygtigt, indgå i klynge- og symbiosedannelser samt anvende ny teknologi.
- Naturarealer som skaber livskvalitet for ansatte på Holmene, lokale foreninger og øvrige borgere igennem rekreative aktiviteter, færdiggørelsen af Køge Bugt Strandpark og naturoplevelser.
- Bidrage til løsning af fremtidens klimaudfordringer, såsom stormflodssikring fra syd.
- Håndtering af overskudsjord.

FINANSIERING

Udgiften til at anlægge de ni øer bliver dækket af de penge, der kommer ind for at tage imod den overskuds-jord, der skal bruges til Holmene. Kombineret med indtægten fra grundsalg er der et overskud, som vil blive anvendt til bl.a. at styrke infrastrukturen på områder, der er relateret til den øgede trængsel i forbindelse med udbygningen af Holmene.