

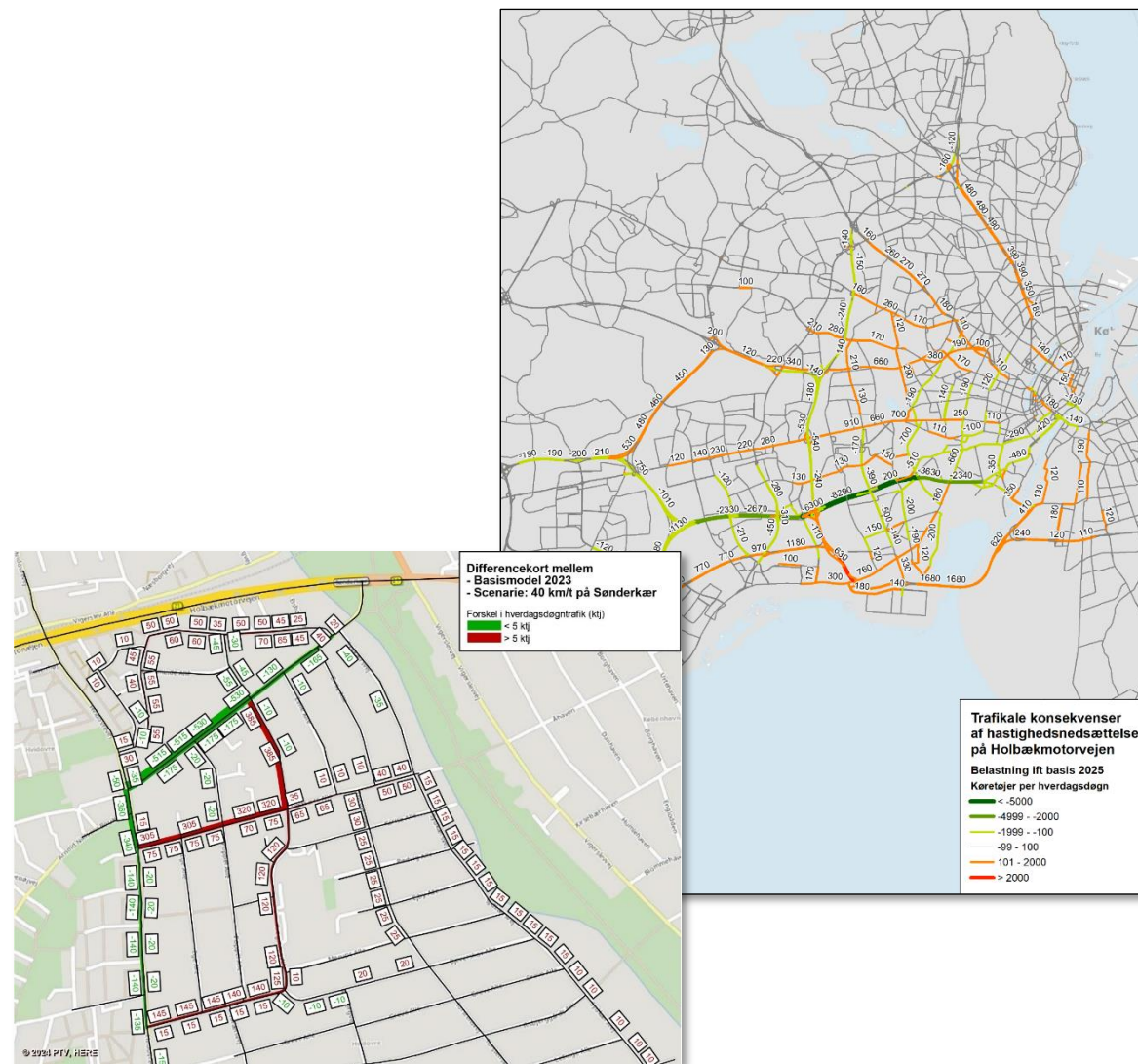
Hastighedsnedsættelser i Hvidovre

Støjudvalget Hvidovre Kommune – Juni 2024



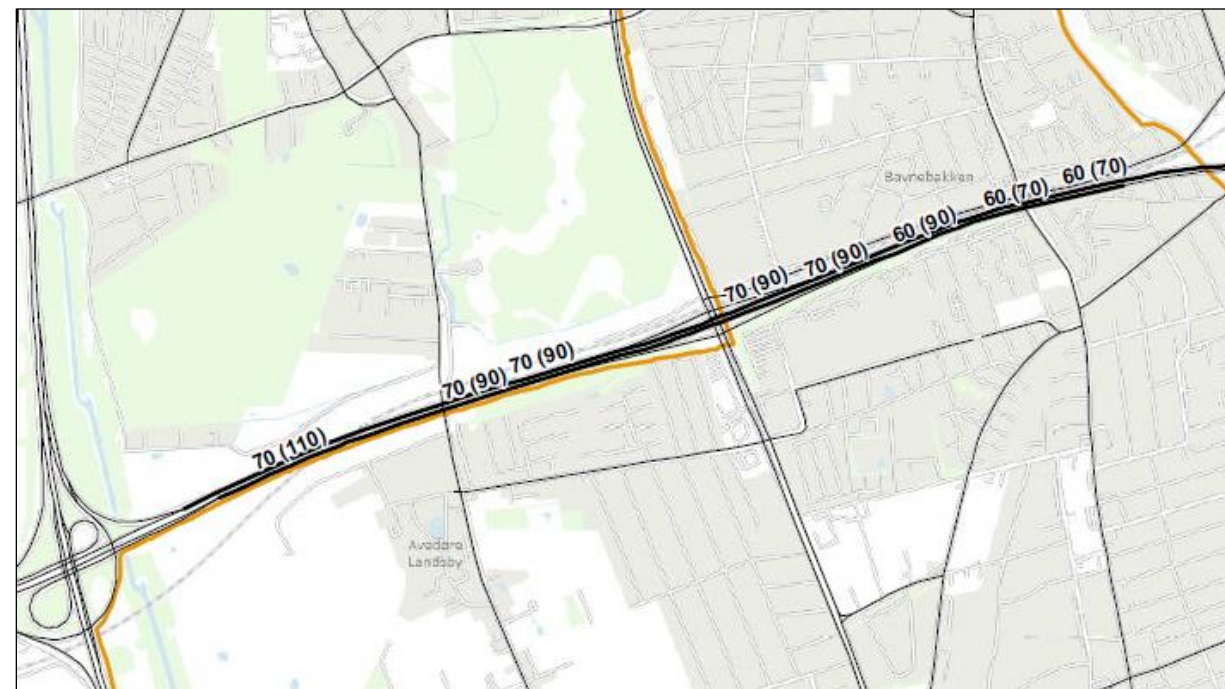
Baggrund

- For at reducere støjgenerne fra vejtrafikken i Hvidovre Kommune er der fokus på muligheder for at reducere hastigheden flere steder på vejnettet
- I det følgende præsenteres 2 analyser af trafikale konsekvenser af hastighedsnedsættelser i Hvidovre
 - Hastighedsnedsættelser på den inderste del af Holbækmotorvejen
 - Hastighedsnedsættelse på Sønderkær
- Analyserne fokuserer på både de trafikale og støjmæssige effekter og er baseret på trafikmodelberegninger



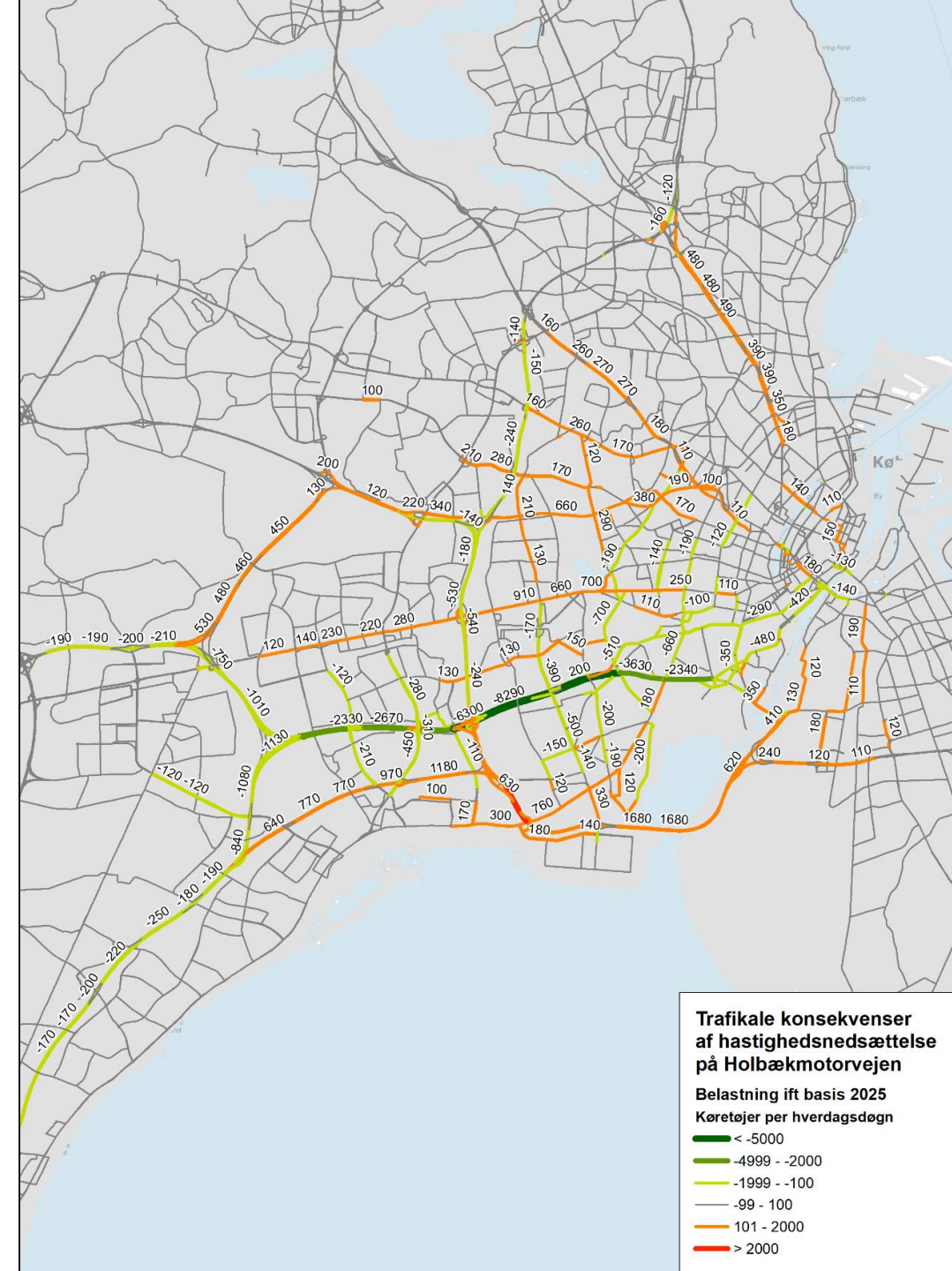
Holbækmotorvejen – Nedsættelse af hastighed

- Analysen fokuserer på den indre del af Holbækmotorvejen i Hvidovre Kommune
- En beregning, hvor hastigheden nedsættes fra hhv. 70 og 90/110 km/t til hhv. 60 og 70 km
- Den skilte hastighed forudsættes at være 60 km/t frem til ramperne ved Avedøre Havnevej og derfra 70 km/t frem til udfletningsanlægget ved kommunegrænsen
- Der er gennemført en trafikmodelberegning med trafikmodellen for hovedstadsområdet, OTM (version 7.3)



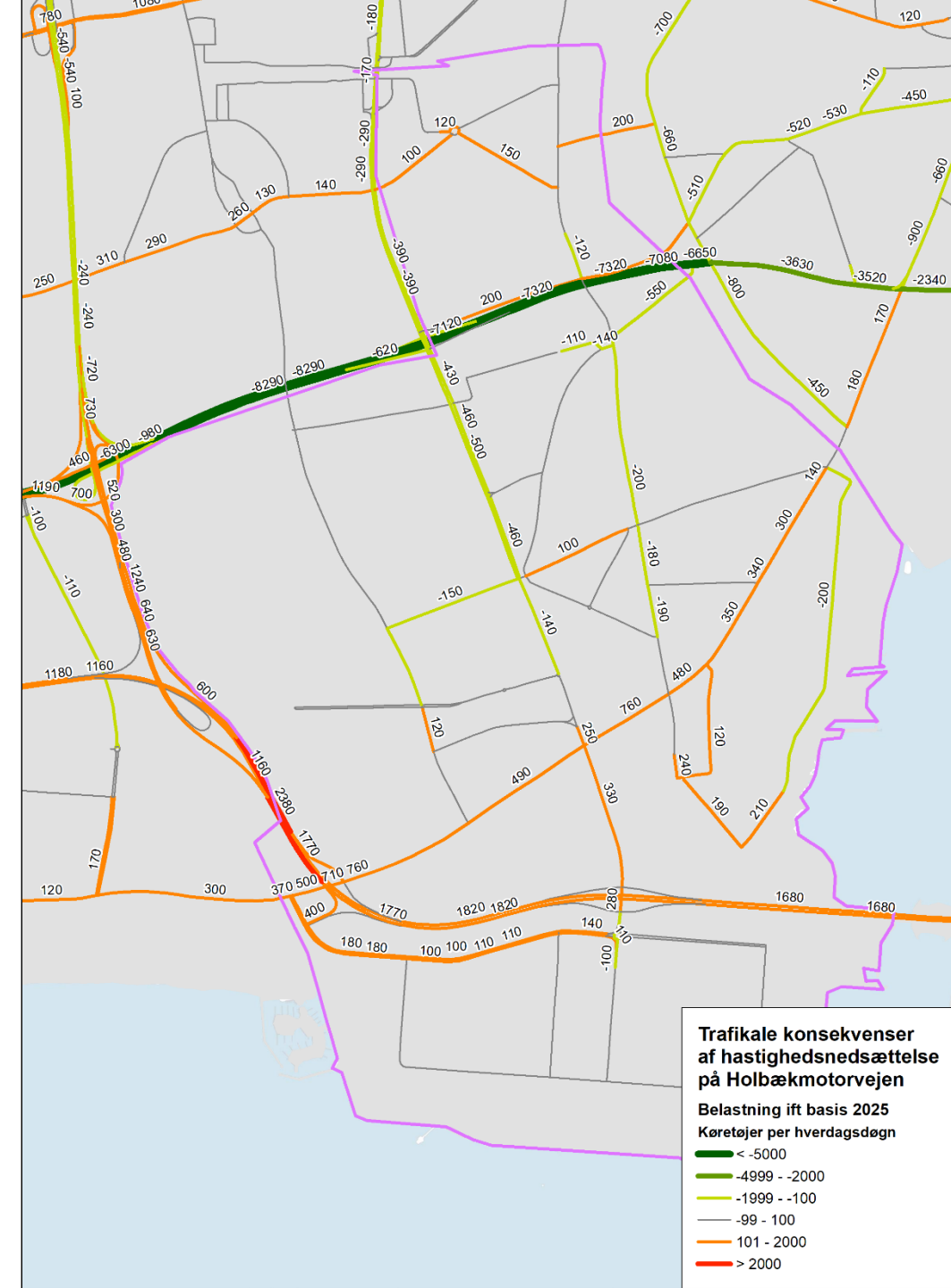
Holbækmotorvejen – Trafikale ændringer

- Beregningerne viser, hvor der sker overflytninger af trafik mellem motorveje og øvrige veje, og hvor meget trafik som overflyttes
- Det er tydeligt at hastighedsnedsættelsen på Holbækmotorvejen har konsekvenser bredt i regionen og ikke kun i Hvidovre kommune, hvor hastigheden sænkes



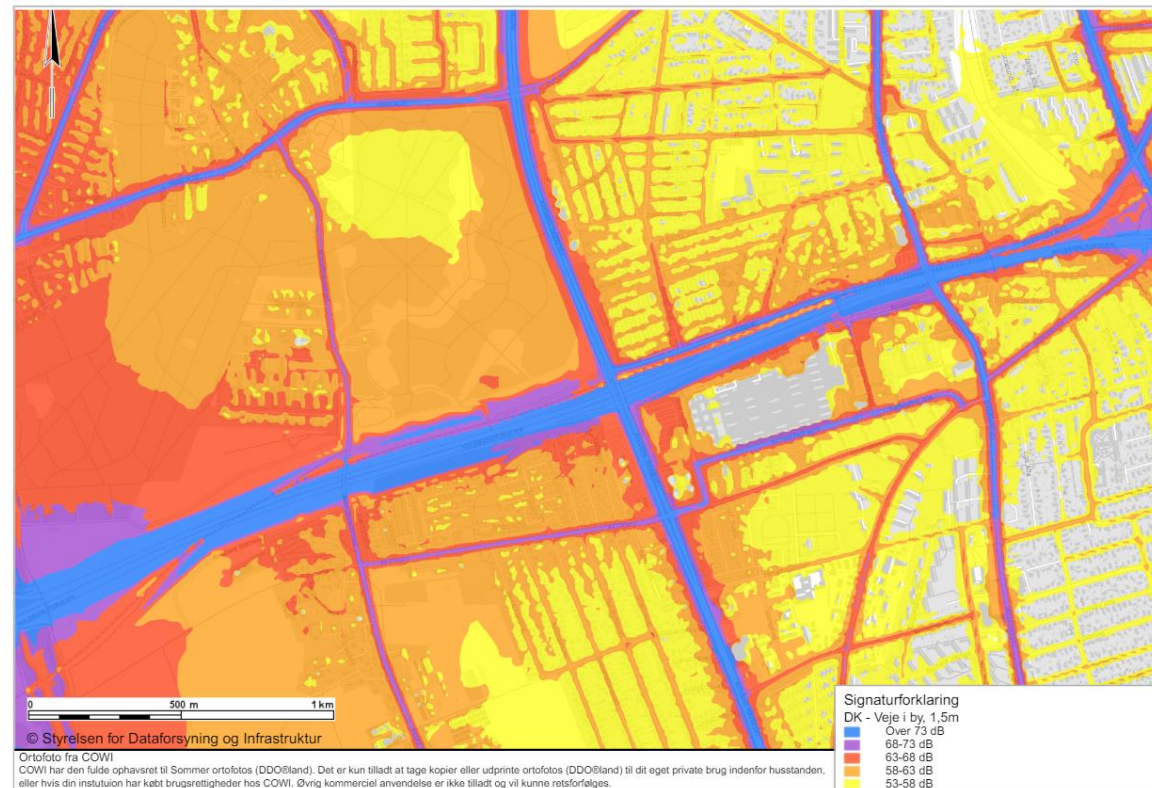
Holbækmotorvejen – Trafikale ændringer

- Fald i trafikken på den inderste del af Holbækmotorvejen på 6.300-8.300 køretøjer på et hverdagsdøgn
- Trafikken på det videre forløb mod vest af Holbækmotorvejen reduceres med op til ca. 2.600 køretøjer per hverdagsdøgn.
- På Folehaven og Ellebjergvej falder trafikken med henholdsvis ca. 3.600 og ca. 2.300 køretøjer i døgnet
- Derudover beregnes mindre reduktioner i trafikken på en række kommuneveje omkring Holbækmotorvejen
- Trafikken stiger på de parallelle vejforbindelser til Holbækmotorvejen og er typisk på 300-1.000 køretøjer i døgnet.
- De største stigninger er på Køge Bugt Motorvejen og på Amagermotorvejen med op til 2.400 køretøjer i døgnet.



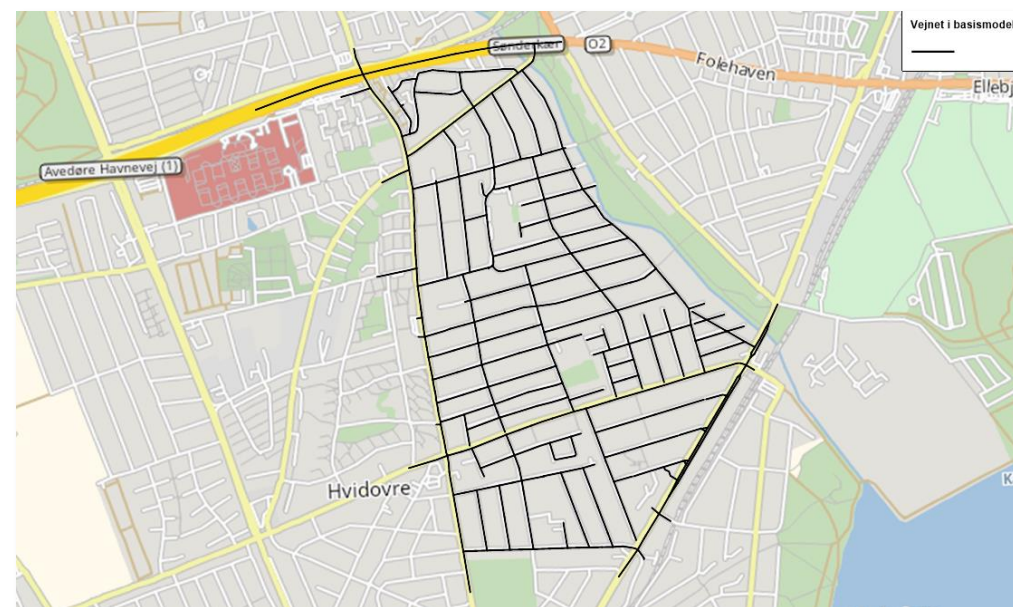
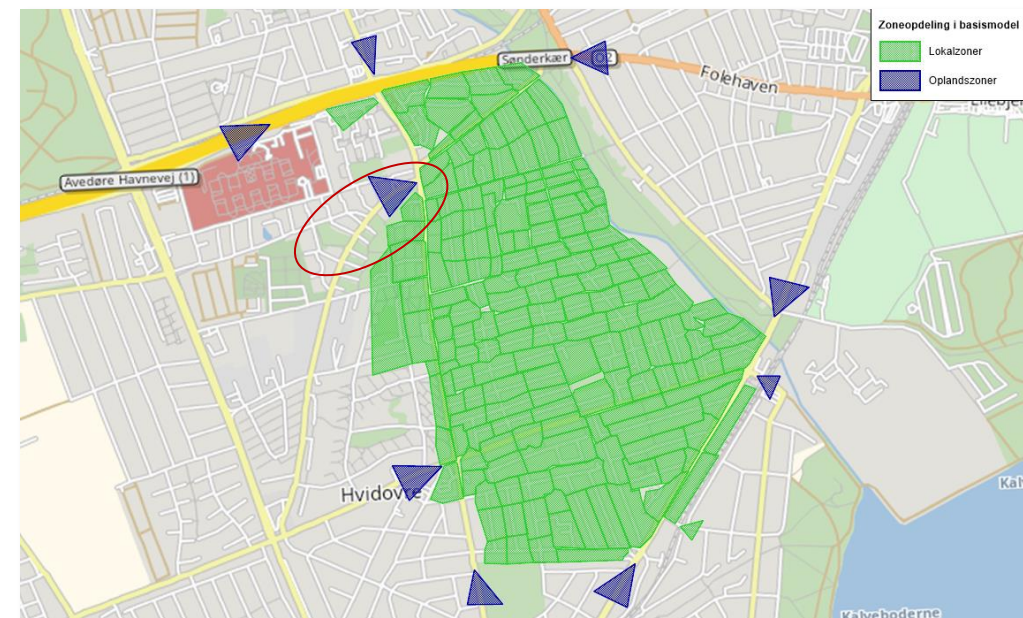
Holbækmotorvejen – Effekt på støjen

- Støjmæssigt vil der være en markant gevinst for områderne omkring Holbækmotorvejen.
- Kombinationen af en reduktion i trafikken og en lavere hastighed, vil betyde en støjreduktion på i størrelsesordenen 3-4 dB i støjniveauet langs Holbækmotorvejen.
- En ændring på 3 dB vil opleves som en hørbar, men lille ændring.
- Trafikstigningerne på de alternative ruter til Holbækmotorvejen er relativt beskedne og vil ikke have nogen mærkbar effekt for støjen her



Sønderkær

- Analyse af trafikale konsekvenser af en evt. hastighedsnedsættelse på Sønderkær til 40 km/t
- Med en hverdagsdøgntrafik på ca. 4.000 køretøjer er Sønderkær den dominerende trafikvej igennem boligområdet i den østlige del af kommunen mellem Hvidovrevej og kommunegrænsen
- En detaljeret trafikmodel for området, hvor alle boligveje er med
- Med modellen er det beregnet, hvordan trafikbilledet ændrer sig, når hastigheden sænkes på Sønderkær



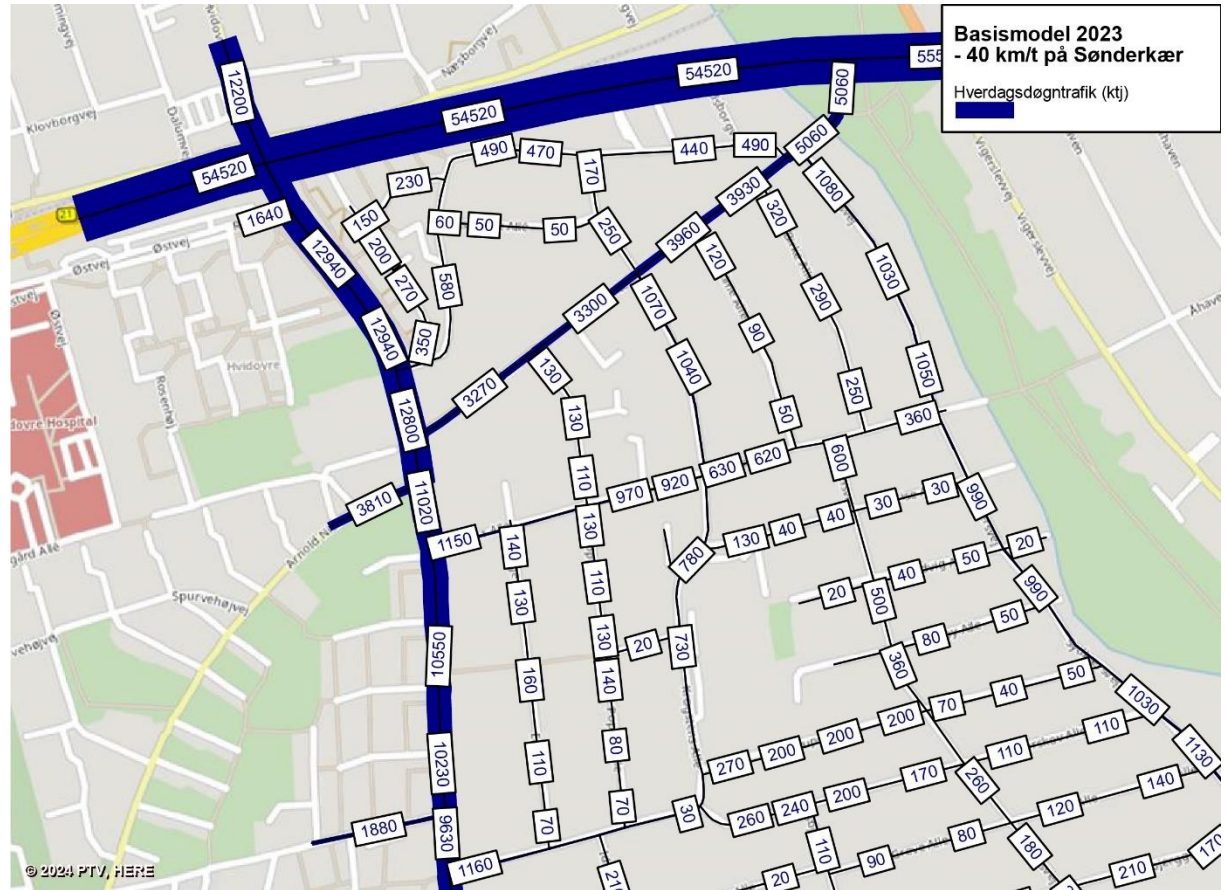
Sønderkær – Trafik i dagens situation

- Trafikmodellen er kalibreret efter nye trafiktællinger på vejnettet, så den afspejler de nuværende forhold så godt som muligt
- Trafiktallene er hverdagsdøgntrafik i 2023



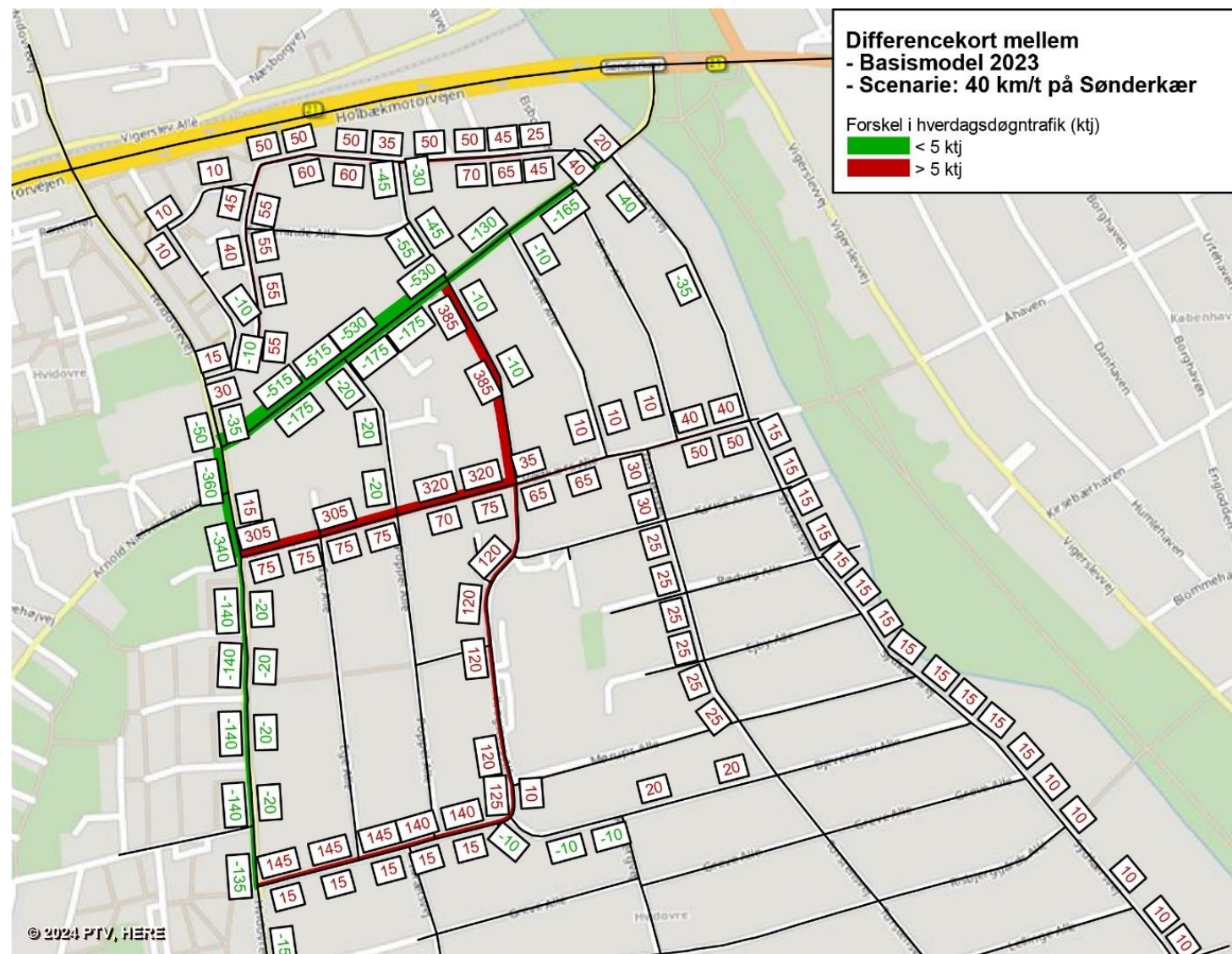
Sønderkær – Effekt af sænket hastighed på Sønderkær

- Med modellen er der udført beregninger, hvor hastigheden på Sønderkær er nedsat fra 50 km/t til 40 km/t
- Beregningen er foretaget i basismodellen for 2023, så effekten ses for dagens trafikale situation



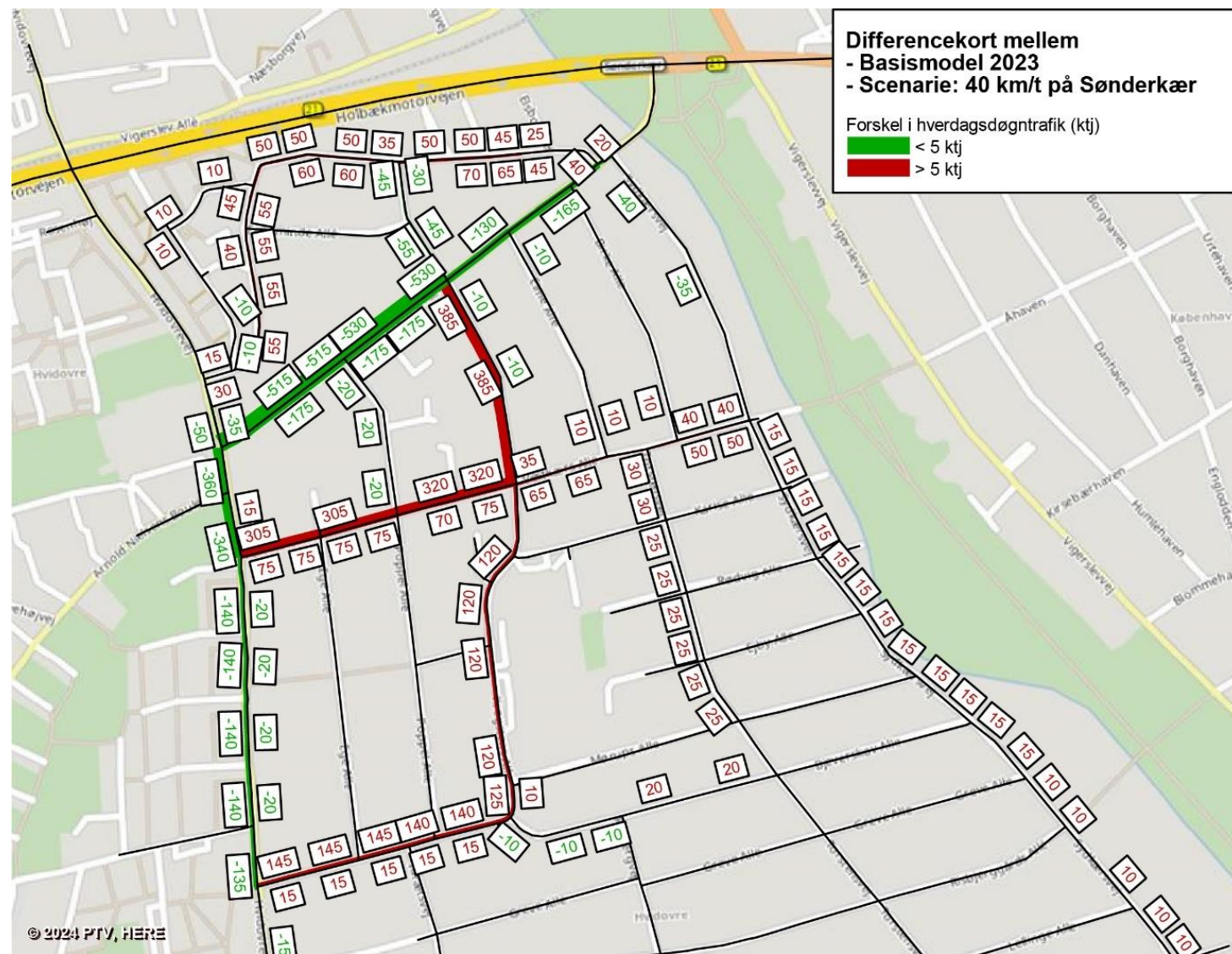
Sønderkær – Effekt af sænket hastighed på Sønderkær

- Der sker overflytning af trafik fra Sønderkær til de omkringliggende boligveje
- Overordnet ses det, at stigningerne i trafikken på boligvejene skyldes, at der søges alternative ruter for adgang fra Sønderkær til Hvidovrevej



Sønderkær – Effekt af sænket hastighed på Sønderkær

- Syd for Sønderkær, fordeles trafikken til Krogstens Allé, Vestkærs Allé, Bjeverskov Allé, Torstensvej og Sydkærsvej.
- Nord for Sønderkær sker der en stigning i trafikken på I.G. Smiths Allé/Kirkegade
- Det største fald på Sønderkær er ca. 700 køretøjer i døgnet
- De største stigninger i trafikken ses på den nordlige del af Krogstens Allé med ca. 375 køretøjer i døgnet og Vestkærs Allé med knap 400 køretøjer i døgnet
- Mindre stigninger på den nordlige del af Krogstens Allé og på Bjeverskov Allé frem til Hvidovrevej



Sønderkær – Effekt på støjen

- Støjmæssigt vil der være en markant gevinst for boligerne langs Sønderkær
- Kombinationen af en reduktion i trafikken på ca. 700 køretøjer i døgnet og en hastighed på 40 km/t, vil betyde en støjreduktion på i størrelsesordenen på ca. 2,7 dB i støjniveauet langs Sønderkær på strækningen mellem Krogstens Allé og Hvidovrevej
- En ændring på 3 dB vil opleves som en hørbar, men lille ændring
- Støjen vil stige langs de veje, hvor trafikken stiger, men ændringerne vil være mindre
- Langs Krogstens Allé og Vestkærs Allé, hvor trafikken stiger med ca. 400 køretøjer i døgnet, stiger støjen med 1,7-1,9 dB

