

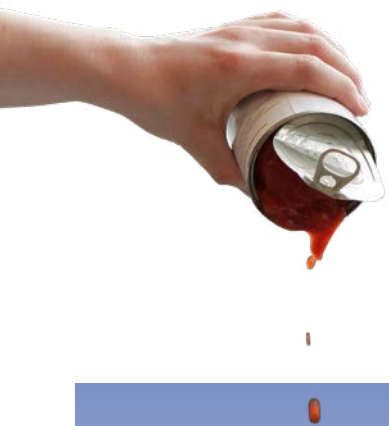


HVIDOVRE  
KOMMUNE



**SÅDAN  
SORTERER  
DU**

# FEM TIPS TIL DIN SORTERING



# 1

## Hvor rent skal affaldet være?

Metal-, plast- og glasemballage og mad- & drikkekartoner skal tømmes for indhold. Skrab madrester ud af emballagen – du behøver ikke skylle det rent.



# 2

## Skal affaldet skilles ad, hvis det består af flere materialer?

Nogle typer affald består af flere slags materialer, og hvis muligt skal de skilles ad og sorteres forskelligt, fx et magasin med plastomslag. Det skal du skille ad og lægge i hver sin beholder.



# 3

## Hvad med sammensat emballage?

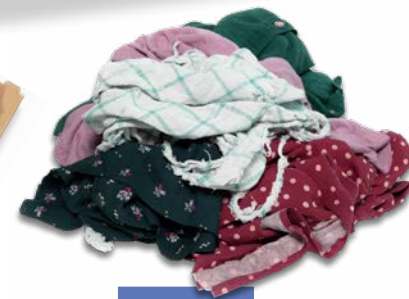
Er affaldet sammensat af flere typer materialer, som det ikke er muligt at skille fra hinanden, fx en brødkniv med skaft af træ, skal du vurdere, hvilket materiale der er mest af. I eksemplet her skal den afleveres i metalbeholderen.



# 4

## Hvad med beskidt eller vådt pap og papir?

Hvis papir eller pap er vådt eller snavset af madvarer, kan det ikke genanvendes. Vådt pap og papir mugner og ødelægger fibre. Pap, som er forurenet med madrester, fx pizzabakker, kan danne svampe og sporer og kan derfor heller ikke genanvendes. Det skal afleveres til restaffald.



# 5

## Hvad er tekstilaffald?

I tekstilaffald afleveres det tøj og tekstil, andre ikke kan få glæde af, fx ødelagt, hullet eller plettet tøj og tekstil. Tekstilaffald skal være tørt og afleveres i en klar og lukket pose, så det ikke bliver vådt og mugner. Der må ikke være rester fra maling, olie, sprit eller lignende. Tekstiler, der kan bruges af andre, skal afleveres til fx genbrug.

# GODE RÅD OM MADAFFALD



## SPAND

### Tip til indretningen

Det er en god idé at placere madaffald under vasken, så du let kan komme af med skræller, kernehuse og kaffegrums, når du laver mad. Hæng derfor en madaffaldspose ved siden af restaffaldsposen på køkkenlågen, eller sæt madaffaldsspanden under vasken, så den let kan tages frem på køkkenbordet, når du laver mad. Mangler du en madaffaldsspand, kan du kontakte Affald og Genbrug. Se kontaktinformation på bagsiden.



## POSER

### Sådan får du nye poser til madaffald

#### Villa/rækkehus

Når du er ved at løbe tør for poser til madaffald, skal du binde en grøn biopose om håndtaget på din beholder til restaffald og madaffald. Så får du nye poser af skralde- manden ved næste tømning.

#### Lejlighed

Bor du i lejlighed, skal I bestille levering af poser for hele ejendommen. Det vil typisk være en affaldsansvarlig eller en vicevært, der gør det. Spørg i din forening, hvem der sørger for nye poser. Bestillingen skal foregå via selvbetjeningen på [hvidovre.dk/affald](http://hvidovre.dk/affald).



## INDE

### Undgå lugtgener inde

- Brug den lille, grønne køkkenspand. Hullerne i den giver luft til posen.
- Brug evt. to grønne poser i stedet for en.
- Skift pose mindst hver anden dag.
- Knug vandet ud af skrællerne, og undgå sovs i posen.
- Læg letfordærligt og kraftigt lugtende mad, fx fisk og kød, i en ekstra pose.
- Undgå at overfylde posen. Luk luften ud, og bind en stram knude, gerne to.
- Hold låget til køkkenspanden lukket.



## UDE

### Undgå lugtgener ude

- Læg posen forsigtigt i beholderen udenfor, så der ikke går hul på posen.
- Stil din udendørs beholder i skyggen.
- Hold låget til beholderen lukket.



# Restaffald



## JA TAK

- Pizzabakker
- Chips- og kaffeposer (medmindre andet er angivet)
- Gavepapir
- Snavset papir og pap
- Servietter
- Bleer og hygiejnebind
- Flamingo (mindre mængder)
- Støvsugerposer (i lukket pose)
- Aske, sod og opfej (i lukket pose)
- Cigarettskod
- Hundelort, kattegrus og strøelse (i lukket pose)

## NEJ TAK

- Batterier → batterier
- Elektronik → elektronik
- Kemikalier → farligt affald
- Elpærer → genbrugsplads eller farligt affald
- Større mængder flamingo → genbrugsplads

I tvivl om sortering? Tjek [hvidovre.dk/sortering](http://hvidovre.dk/sortering)



# Madaffald



## JA TAK

- Frugt og grønt
- Kaffefiltre og teposer i papir
- Æggeskaller
- Kød og pålæg
- Fisk og skaldyr
- Mindre knogler (fjerkræ, ribben fra gris og lam)
- Brød og kager
- Ris og pasta
- Ost og mælkeprodukter
- Fedt og sovs
- Blomsterbuketter

## NEJ TAK

- Tom emballage → glas, metal, plast eller restaffald
- Potteplanter og jord → genbrugsplads
- Stanniol → metal
- Haveaffald → haveaffald
- Servietter → restaffald
- Bagepapir, muffinformede mv. → restaffald

I tvivl om sortering? Tjek [hvidovre.dk/sortering](http://hvidovre.dk/sortering)



# Papir

## 👍 JA TAK

- Aviser
- Reklamer
- Tryksager
- Magasiner
- Brochurer
- Kontorpaper
- Kuverter med eller uden rude
- Kvitteringer
- Poser af papir (rene og tørre)

## 👎 NEJ TAK

- Plastomslag og plastfolier → plast
- Vådt/snavset papir → restaffald
- Kartonemballage → pap
- Gavepapir og gavebånd → restaffald
- Bøger → genbrugsplads
- Bagepapir, muffinforme mv. → restaffald
- Vådstærkt papir, fx mel- og havregrynsposer → restaffald

I tvivl om sortering? Tjek [hvidovre.dk/sortering](http://hvidovre.dk/sortering)



# Metal

## 👍 JA TAK

- Konservesdåser
- Øl- og sodavandsdåser
- Kapsler og låg
- Fyrfadslýsholdere
- Gryder og pander
- Bestik
- Søm og skruer
- Kaffekapsler uden kaffe
- Stanniol
- Foliebakker

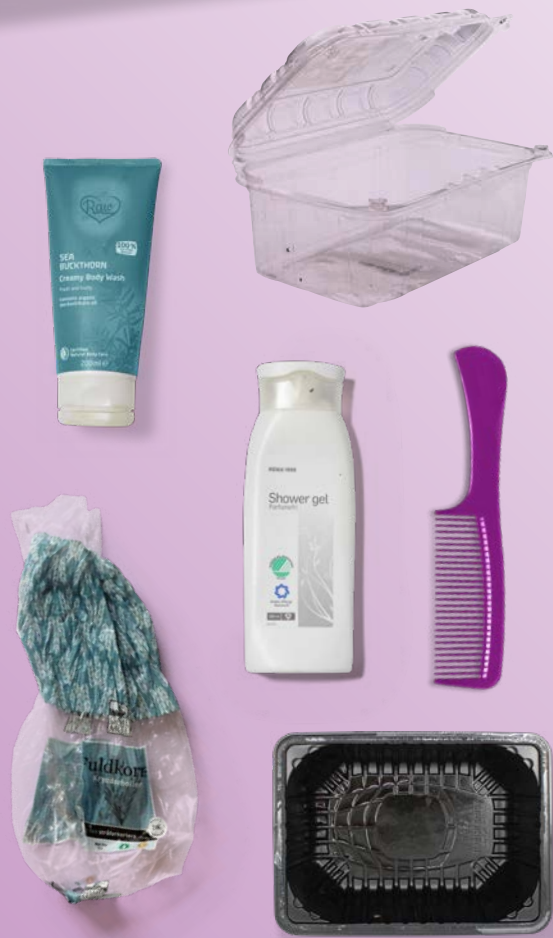
## 👎 NEJ TAK

- Grillpatroner → genbrugsplads eller farligt affald
- Gasflasker → genbrugsplads eller forhandler
- Spraydåser → genbrugsplads eller farligt affald
- Metal med elektronik → elektronik
- Metal med batterier → elektronik eller batterier
- Kaffekapsler med kaffe i → restaffald  
(Vær opmærksom på, at visse producenter har lavet deres eget retursystem)

I tvivl om sortering? Tjek [hvidovre.dk/sortering](http://hvidovre.dk/sortering)



# Plast



## 👍 JA TAK

- Plastflasker
- Plastdunke – også med faremærket 
- Plastbakker
- Plastbøtter og plastlåg
- Plastposer (uden metalfilm)
- Plastfolier og -film
- Bobleplast
- Plastlegetøj (uden elektronik)
- Plastservice (ikke flamingo)

## 👎 NEJ TAK

- Flamingo → restaffald eller genbrugsplads
- PVC, fx gummistøvler og luftmadrasser → genbrugsplads
- Installationer af plast, fx pexrør → genbrugsplads
- Emballage fra kemikalier, plante- og insektgifte, maling, medicin og makeup → farligt affald eller genbrugsplads

I tvivl om sortering? Tjek [hvidovre.dk/sortering](http://hvidovre.dk/sortering)

# Mad- & drikkekartoner



## 👍 JA TAK

- Mælke- og yoghurtkartoner mv.
- Kartoner til drikke, fx juice og saft
- Kartoner til mad, fx flåede tomater og bønner

## 👎 NEJ TAK

- Papkrus og andet plastbelagt pap → restaffald
- Karton fra fx morgenmadsprodukter → pap
- Emballageposer af flere materialer til fødevarer, fx kaffe- og chipsposer → restaffald

I tvivl om sortering? Tjek [hvidovre.dk/sortering](http://hvidovre.dk/sortering)



# Pap



## JA TAK

- Papkasser
- Bølgepap
- Papemballage fra fx tandpasta og cornflakes
- Skotøjsæsker
- Paprør fra køkkenruller og toiletruller
- Æggebakker (rene og tørre)

## NEJ TAK

- Pizzabakker → restaffald
- Plastomslag og plastfolier → plast
- Vådt/snavset pap → restaffald
- Bøger → genbrugsplads
- Gavepapir → restaffald
- Flamingo → genbrugsplads
- Lykønskningskort med lyd → elektronik
- Papkrus og andet plastbelagt pap → restaffald
- Mad- & drikkekartoner → mad- & drikkekartoner

I tvivl om sortering? Tjek [hvidovre.dk/sortering](http://hvidovre.dk/sortering)

# Tekstilaffald

Tekstilaffald skal afleveres rent og tørt. Det skal pakkes i klare sække. Husk knude på posen.

## JA TAK

- Hullet/ødelagt tøj
- Hullet og tyndslidt sengetøj
- Slidte håndklæder, viskestykker, karklude og stofbleer
- Stofrester og garnrester
- Plettede og slidte gardiner (kun af tekstil)
- Duge og stofservietter
- Udtjente plaider/tæpper

## NEJ TAK

- Dyner, puder og soveposer
- Tekstil med maling og kemikalier
- Lædertøj og regntøj
- Sko og støvler
- Bælter og tasker
- Varmetæpper, jakker og lign. med elektronik
- Gulvtæpper med gummibelægning → genbrugsbutik, genbrugsplads eller restaffald

I tvivl om sortering? Tjek [hvidovre.dk/sortering](http://hvidovre.dk/sortering)



Tekstilaffald er udtjent tøj og tekstil.





# Haveaffald



Vidste du, at når du fjerner grene, græs og hækafklip fra din have, fjerner du også næringsstoffer og føde til insekter og dyr? Behold gerne lidt haveaffald i haven for at bevare biodiversiteten. Skab fx områder i græsplænen med høj bevoksning, eller lav kvasbunker af grene og hækafklip.

## JA TAK

- Græs
- Grene
- Planter og plantedele
- Blade og lign.

## NEJ TAK

- Madaffald
- Jord
- Trykimprægneret træ
- Andet affald, der ikke er komposterbart
- Trærødder og stød sorteres separat
- Andet affald

Haveaffald bliver hentet fra villaer og rækkehuse hver 14. dag i uge 10-49.

I tvivl om sortering? Tjek [hvidovre.dk/sortering](http://hvidovre.dk/sortering)

# Storskrald



## JA TAK

- Hårde hvidevarer
- Musikudstyr
- Elværktøj
- Skærme, fx fjernsyn og computerskærme
- Cykler (mærket 'Storskrald')
- Madrasser
- Sofaer og lænestole
- Porcelæn og keramik
- Trykimprægneret træ (uden søm og skruer)
- Blød PVC, fx voksdug, haveslanger og gummistøvler

Stil storskrald, så forskellige typer affald står adskilt. Storskrald må maks. være 2 meter. Smådele samles i klare sække.

Sæt et mærkat med teksten "Storskrald" på cyklen.

Byggeaffald medtages kun i et omfang af 1/2 kubikmeter pr. ejendom pr. år. Byggeaffald kan altid afleveres på genbrugspladsen.

I tvivl om sortering? Tjek [hvidovre.dk/sortering](http://hvidovre.dk/sortering)





# Farligt affald



## JA TAK

- Kemikalier og andre produkter med faresymboler – også tomme emballager



- Batterier
- Lyspærer og lysstofrør
- Kviksølvtermometre
- Trykflasker, fx gaspatroner, kulsyrepatroner og spraydåser
- Småt elektronik, fx små køkkenmaskiner, telefoner og ure

## NEJ TAK

- Ammunition → politi
- Medicinrester og kanyler → apotek
- Ubrugt fyrværkeri → genbrugsplads

I tvivl om sortering? Tjek [hvidovre.dk/sortering](http://hvidovre.dk/sortering)



# Glas i kuber

Her kan du aflevere glas:



## JA TAK

- Glasflasker
- Kervesglas
- Glasemballage
- Drikkeglas
- Tomme vitamin- og medicinglas
- Glasskår fra alle ovenstående

## NEJ TAK

- Porcelæn → genbrugsplads
- Keramik/stentøj → genbrugsplads
- Spejle → genbrugsplads
- Elpærer → genbrugsplads eller farligt affald
- Ildfast glas, fx ovnfaste fade → genbrugsplads
- Medicinglas med rester af medicin → apotek

I tvivl om sortering? Tjek [hvidovre.dk/sortering](http://hvidovre.dk/sortering)



# HVAD SKER DER MED AFFALDET?

Vi bliver hele tiden bedre til at udnytte ressourcerne i affaldet. Her kan du se, hvad der sker med affaldet, efter du har afleveret det i dine beholdere derhjemme.

## MADAFFALD



Madaffald renses og moses og samles i en tank, hvor biogassen stiger til vejrs og indkapsles. Biogassen bruges til at lave el og varme. Resten bliver til gødning, som bruges på landbrugsjord.

## METAL



Metal smeltes om og kan genanvendes igen og igen. En aluminiumsdåse kan smeltes om én til én, så den bliver til en ny aluminiumsdåse.

## PLAST



Plast finsorteres og vaskes, inden det smeltes om og bruges til nye plastikprodukter, fx plastemballager og -dunke.

## MAD- & DRIKKE-KARTONER



Kartonerne vaskes fri for rester, og plast og aluminium fjernes. Derefter omdannes kartonerne til nye fibre, som kan indgå i nye papprodukter.

## PAP



Pappet bliver omdannet til nye fibre, og restprodukter såsom klistermærker og clips sorteres fra. De nye fibre indgår i produktionen af nye pap- og kartonprodukter. Papfibre kan genanvendes mange gange.

## GLAS



Det meste glas bliver knust og smeltet om, så det kan bruges til at lave nyt glas.

## PAPIR



Papiret laves til nye fibre på en papirfabrik. De nye fibre indgår i produktionen af nye papirprodukter.

## TEKSTIL-AFFALD



Tekstilaffaldet bliver sorteret i forskellige kvaliteter, hvorefter det sendes til genbrug og genanvendelse. Det bliver fx til isoleringsmateriale, klude eller nyt tøj.

## FARLIGT AFFALD



Farligt affald sorteres efter materialetype og sendes videre til enten forbrænding, deponi eller specialbehandling.

## REST-AFFALD



Restaffald bliver brændt og udnyttet til el og varme. Rigtig mange husstande modtager denne energi som fjernvarme. I takt med at vi bliver bedre til at sortere og genanvende affaldet, vil mængden af restaffald falde over tid.

**Hvidovre  
Genbrugsplads**

Avedøreholmen 97  
2650 Hvidovre

**Kulbanevej  
Genbrugsplads**

Retortvej 4  
2500 Valby

Hvidovre Kommune  
Affald og Genbrug  
Vej og Park  
Høvedstensvej 19-21  
2650 Hvidovre  
affald@hvidovre.dk  
Tlf. 36393639